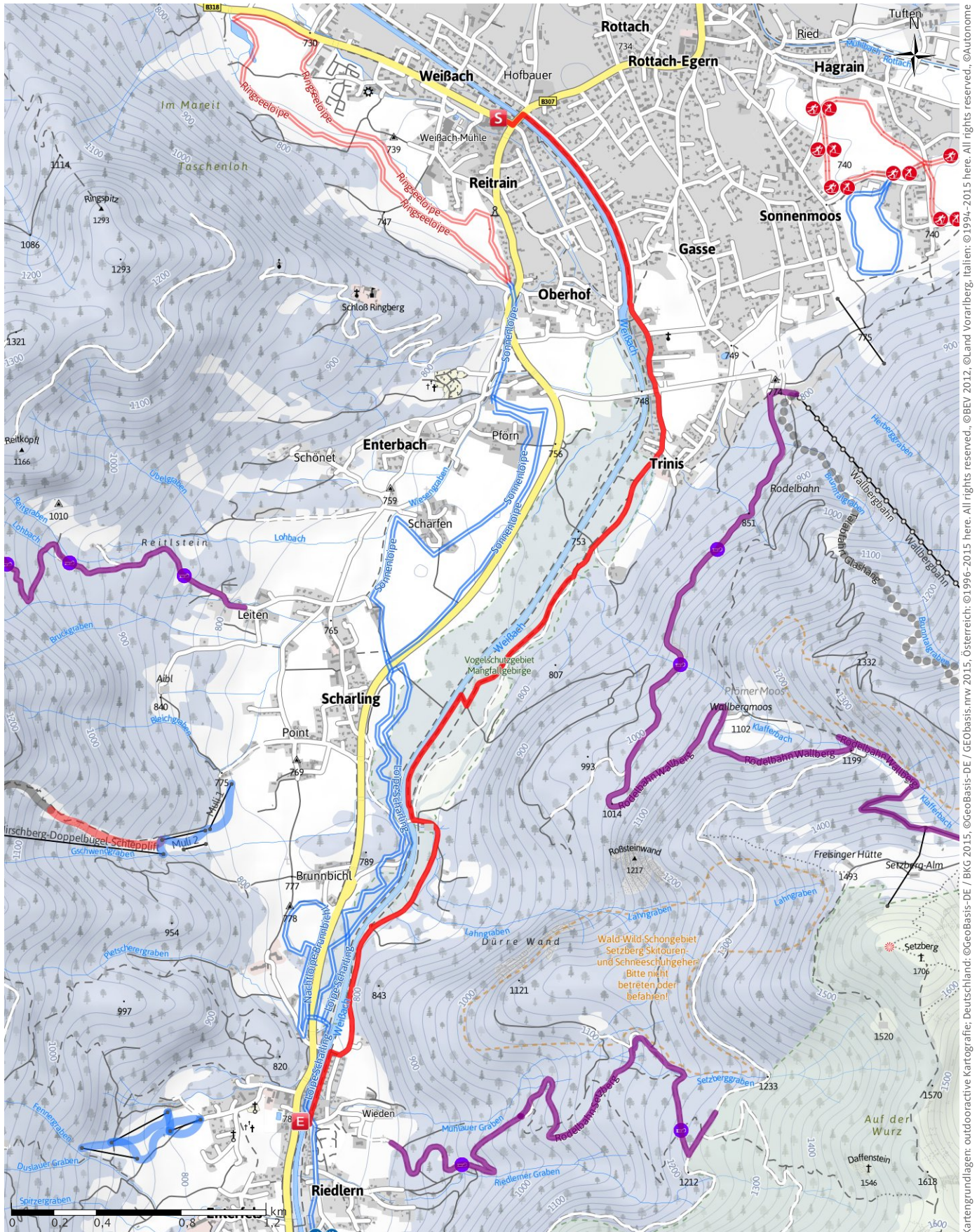


# Entlang der Weissach (ab Hotel Bachmair Weissach)

↔ 6.1 km | ⌚ 0:55 h | 🏔️ 48 m | 📏 11 m | Schwierigkeit -



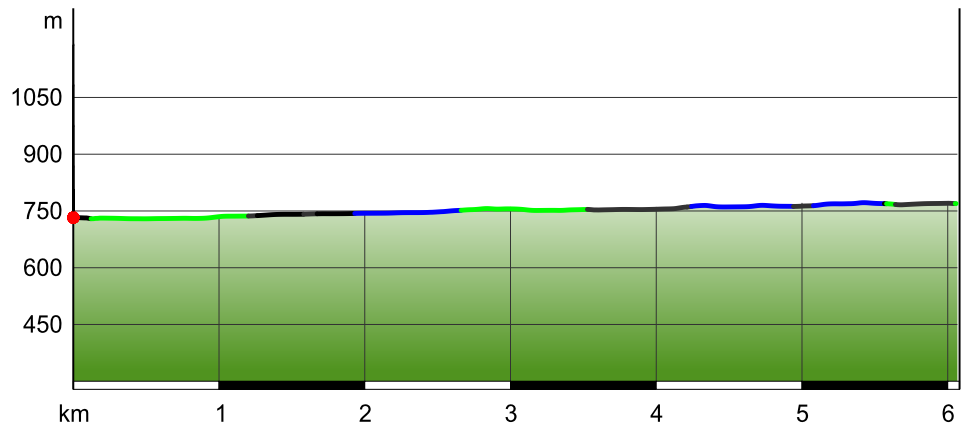
Kartengrundlagen: outdooractive Kartografie; Deutschland: ©GeoBasis-DE / BKG 2015, ©GeoBasis-DE / GEObasis.mw 2015, Österreich: ©1996-2015 here. All rights reserved., ©BEV 2012, ©Land Vorarlberg, Italien: ©1994-2015 here. All rights reserved., ©Autonome Provinz Bozen – Südtirol – Abteilung Natur, Landschaft und Raumentwicklung, Schweiz: Geodata ©swisstopo

# Entlang der Weissach (ab Hotel Bachmair Weissach)

## Wegart

Asphalt	1.4 km
Schotterweg	1.9 km
Weg	2.0 km
Straße	0.8 km

## Höhenprofil



## Tourdaten

### Winterwandern

Strecke ↔ 6.1 km

Dauer ⌚ 0:55 h

Aufstieg ▲ 48 m

Abstieg ▼ 11 m

Schwierigkeit -

Kondition ●●●●●

Technik ●●●●●

Höhenlage



## Beste Jahreszeit

JAN | FEB | MÄR  
 APR | MAI | JUN  
 JUL | AUG | SEP  
 OKT | NOV | DEZ

## Bewertungen

### Autoren

Erlebnis ●●●●●

Landschaft ●●●●●

## Weitere Tourdaten



Quelle:  
 Kommunalunternehm  
 en Alpenregion  
 Tegernsee Schliersee

## Start der Tour

Hotel Bachmair Weissach

## Sicherheitshinweise

Alle Angaben ohne Gewähr. Das Begehen und Befahren der hier beschriebenen Touren erfolgt auf eigenes Risiko.

Autor: Thorsten Schär, Aktualisierung: 14.12.2015

## Einfacher Winterwanderweg entlang der Weissach

Ab dem Hotel nach rechts in Richtung Hauptstraße und dort gleich in Richtung Weißsach nach rechts halten. Ab hier folgen wir der Weissach flussaufwärts nach rechts: zuerst noch durch den Ort, später durch die Weissach-Auen und entlang des Erlebniswegs bis nach Kreuth.

Der Weg kann sowohl abgekürzt werden als auch je nach Schneelage direkt am Fluss oder auf einem geräumten Weg begangen werden.

## Wegbeschreibung