



BACHMAIR WEISSACH

SPA & RESORT

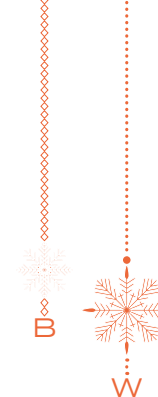
WEIHNACHTEN UND SILVESTER

Rahmenprogramm 2024/25

Stand 08.10.2024 | Änderungen vorbehalten



LIEBE GÄSTE



Herzlich Willkommen im Spa & Resort Bachmair Weissach am Tegernsee,
wo Glücksmomente einfach etwas länger dauern.

Für die Weihnachtsferien haben wir ein ganz besonderes Programm für
Sie zusammengestellt. Da die Anzahl der Plätze teilweise begrenzt ist, empfehlen
wir eine frühzeitige Anmeldung für die einzelnen Programmpunkte.

Kurzfristige Änderungen, zum Beispiel aufgrund der Wetterlage, geben
wir über die Bachmair Weissach App oder über die Anzeigentafel
in der Lobby bekannt.

Wir wünschen Ihnen und Ihrer Familie besinnliche
Weihnachtsfeiertage und einen guten Start in das neue Jahr!
Viel Freude und eine schöne und erholsame Zeit in unserem Hause.

Ihre Familie Kohler
und das Team vom
Spa & Resort Bachmair Weissach



RESERVIERUNG UND INFORMATION:

ZIMMERRESERVIERUNG

T +49 (0) 8022 / 278-570 • reservierung@bachmair-weissach.com

TISCHRESERVIERUNG

T +49 (0) 8022 / 278-430

GUESTRELATION

T +49 (0) 8022 / 278-520 • guestrelation@bachmair-weissach.com

WWW.BACHMAIR-WEISSACH.COM

WEIHNACHTS- PROGRAMM

24. DEZEMBER 2024

**17.30 – 18.30 UHR
CHAMPAGNEREMPfang**

für alle Haus- und externen Menü­gäste
im Lobby-Tagesbarbereich im Spa & Resort
Bachmair Weissach

**18.30 UHR
MENÜSTART**

im Gasthof zur Weissach und
in der Kreuther Fondue Stubn



SILVESTER- PROGRAMM

31. DEZEMBER 2024

**18.30 – 19.30 UHR
CHAMPAGNEREMPfang**

mit exklusivem Fingerfood für alle Haus- und
externen Menü­gäste im Lobby-Tagesbarbereich
im Spa & Resort Bachmair Weissach

**19.30 UHR
MENÜSTART**

im Gasthof zur Weissach, in der Kreuther Fondue Stub-
be, in der Mizu Sushi Bar und im Gardone

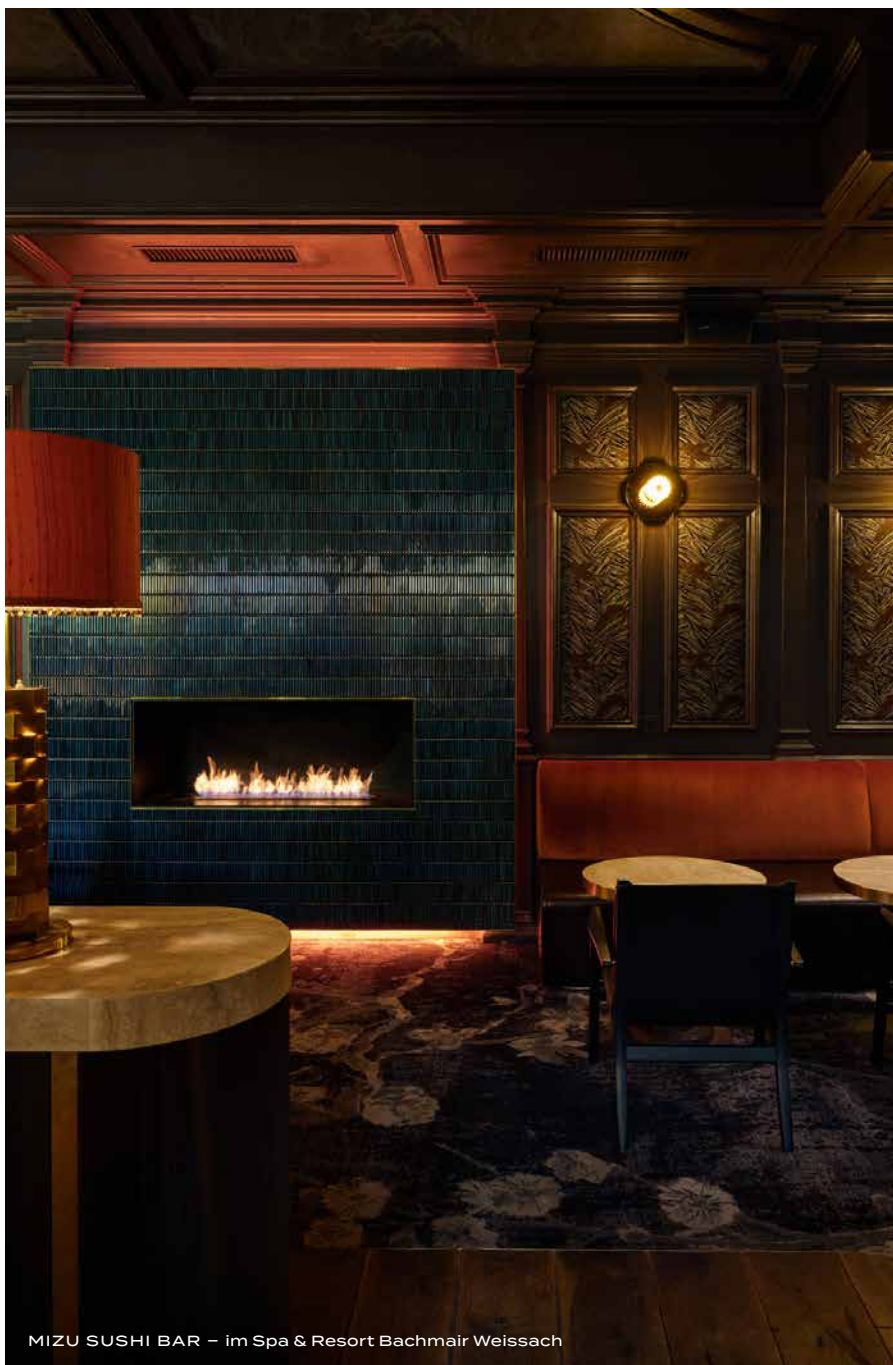
**AB 23.00 UHR
AFTERPARTY**

mit DJ, Mitternachtssnack und Tanz
bis in den Morgen in der Mizubar und im Hotelpark



**TIPP: PARTY-ALTERNATIVE
IM HOTEL BUSSI BABY**

Als Hausgast haben Sie die Wahl: Feiern Sie Silvester
hier im Spa & Resort Bachmair Weissach oder
in der Rooftop-Bar des Hotels Bussi Baby.
Um Reservierung wird gebeten.



MIZU SUSHI BAR – im Spa & Resort Bachmair Weissach

ÖFFNUNGSZEITEN RESTAURANTS IM SPA & RESORT BACHMAIR WEISSACH



MIZU SUSHI BAR

26.12.2024 – 06.01.2025 einschließlich
18.00 – 22.00 Uhr geöffnet
24.12. – 25.12.2024 & 07.01.2025 Ruhetage

31.12.2024 Menü

GASTHOF ZUR WEISSACH

täglich
12.00 – 14.00 Uhr
18.00 – 22.00 Uhr
14.00 – 18.00 Uhr Bistrokarte in der Tagesbar
31.12.2024 & 01.01.2025 ab 18.00 Uhr geöffnet
24./25./26.12.2024 & 31.12.2024 Festtagsmenü



KREUTHER FONDUE STUBE

22.12.2024 – 06.01.2025 einschließlich
18.00 – 22.00 Uhr

24.12.2024 & 31.12.2024 Menü
07.01.2025 Ruhetage



MIZU BAR & TAGESBAR

täglich 11.00 – 01.00 Uhr
Silvester, 31.12.2024, Open End

WIR EMPFEHLEN IHNEN FÜR ALLE RESTAURANTS EINE RESERVIERUNG
T +49 (0) 8022 / 278-430 (oder direkt bei Ihrer Buchung)

Änderungen der Öffnungszeiten vorbehalten.

ÖFFNUNGSZEITEN UNSERER RESTAURANTS IM TEGERNSEER TAL

**CLUBHAUS
BACHMAIR WEISSACH**
Hauptstraße 45, 83684 Tegernsee

22.12.2024 – 06.01.2025 einschließlich
12.00–22.00 Uhr
außer: 26./31.12.2024 ab 18.00 Uhr geöffnet
24.12. & 25.12.2024 & 07.01.2025 Ruhetage

31.12.2024 Menü

**GARDONE
RESTAURANT UND PIZZERIA**
im Tegernsee Phantastisch, Ringbergweg 21, 83700 Kreuth

22.12.2024 – 06.01.2025 einschließlich
18.00 – 22.00 Uhr
außer: 24. & 25.12.2024 & 07.01.2025 Ruhetage
31.12.2024 Menü



**BOOM BOOM BAR & RESTAURANT
HOTEL BUSSI BABY**
Sanktjohanserstraße 46, 83707 Bad Wiessee

22.12.2024 – 06.01.2025 einschließlich
BAR: 18.00 – 1.00 Uhr
RESTAURANT: 18.00 – 22.00 Uhr
außer: 22. & 24.12.2024 & 07.01.2025 Ruhetage
31.12.2024 Menü



WIR EMPFEHLEN IHNEN FÜR ALLE RESTAURANTS EINE RESERVIERUNG
T +49 (0) 8022 / 278-430 (oder direkt bei Ihrer Buchung)

Änderungen der Öffnungszeiten vorbehalten.



CLUBHAUS BACHMAIR WEISSACH – Levante Küche mit direktem Blick auf den See

ÖFFNUNGSZEITEN UNSERER RESTAURANTS IM TEGERNSEER TAL

**BERGHOTEL
ALTES WALLBERGHAUS**
Wallberg 2, 83700 Rottach-Egern
nur zu Fuß oder mit der Bergbahn erreichbar

täglich 10.00 – 15.30 Uhr geöffnet
Montags & Dienstags sowie 25.12.2024 Ruhetage

**HERZOGLICHES GASTHAUS
ALTES BAD**
Wildbad Kreuth 2, 83708 Kreuth

22.12.2024 – 06.01.2025 einschließlich
12.00 – 22.00 Uhr

außer: 23.12.2024 & 07.01.2025 Ruhetage
24.12.2024 bis 17.00 Uhr geöffnet

31.12.24 Menü



**AM 24.12 2024
MIT MUSIKALISCHER
BEGLEITUNG**

*Gmunder Saitentrio
mit Sepp Hornsteiner
Franz Halmbacher
und Michael Riecke*



WIR EMPFEHLEN IHNEN FÜR ALLE RESTAURANTS EINE RESERVIERUNG
T +49 (0) 8022 / 278-430 (oder direkt bei Ihrer Buchung)

Änderungen der Öffnungszeiten vorbehalten.



FESTTAGSMENÜS WEIHNACHTEN UND SILVESTER

*Freuen Sie sich auf unsere speziellen
Festtagsmenüs in den Restaurants der
Bachmair Weissach Welt.*

WIR EMPFEHLEN IHNEN FÜR ALLE RESTAURANTS EINE RESERVIERUNG
T +49 (0) 8022 / 278-430 (oder direkt bei Ihrer Buchung)



FESTTAGSMENÜS GASTHOF ZUR WEISSACH

24. DEZEMBER 2024

*Champagner-Empfang mit
anschließendem Menü-Beginn*

Amuse-Bouche

Duett vom Tegernseer Saibling
und Forelle mit Pumpernickel
und Kaviar

Pochierter Winterkabeljau
mit glasiertem Mangold,
gelber und roter Beete

Rosa gegarte Tranche
vom Weiderind
mit getrüffeltem Kartoffelgratin,
Finger-Möhre und Pastinake

Tannenwald
und Marzipan

25. DEZEMBER 2024

Amuse-Bouche

Duett vom Milchkalb
mit Blumenkohl und Perlzwiebel

Getrüffelte Creme-Suppe
vom Knollensellerie

Gebratener Wolfsbarsch
auf Orangen-Risotto
und grünem Spargel

oder

Gebratener Hirschrücken
mit eingeweckten Pfifferlingen,
Kirschen und Kürbisgnocchi

Christstollen 2.0
mit Vanilleeis



FESTTAGSMENÜS GASTHOF ZUR WEISSACH

26. DEZEMBER 2024



Amuse-Bouche

Pulpo und Calamari
mit Aubergine, Paprika
und Zitrone

Consommé
vom Ochenschwanz

Gebratenes Filet vom Steinbutt
mit Beurre Blanc,
Fondant-Kartoffeln
und Zuckerschote

oder

Brust und Keule
vom Schwarzfederhuhn
mit Macaire-Kartoffel,
glasiertem Rosenkohl
und Wacholder Glace

Lebkuchenparfait



31. DEZEMBER 2024

*Champagner-Empfang
mit Fingerfood und
anschließendem Menü-Beginn*

Amuse-Bouche

Variation von der Gänseleber

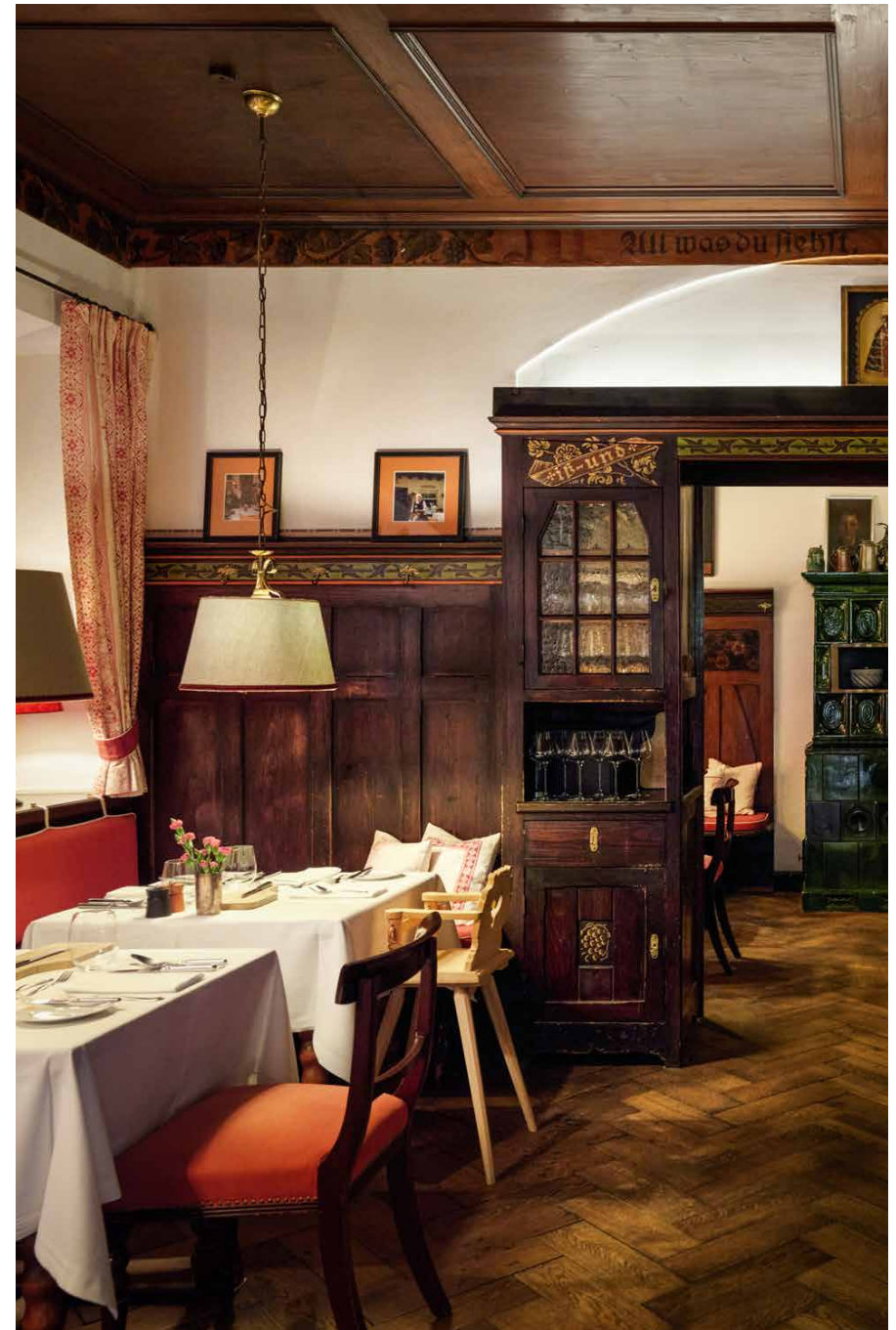
Schaumsuppe vom Krustentier

Gebratenes Filet vom Saint Pierre
auf sautiertem Blattspinat
und Moosbeeren

Sorbet
von der Amalfi Zitrone

Gebratenes Filet
vom Milchkalb im Kräutermantel
mit Wirsing, Birne und
Kartoffel-Baumkuchen

Variation von der
weißen Schokolade
mit Navel-Orange
und Salzkaramell





FESTTAGSMENÜS KREUTHER FONDUE STUBE

24. DEZEMBER 2024

*Champagner-Empfang
mit anschließendem Menü-Beginn*

Amuse-Bouche

Duett vom
Tegernseer Saibling und Forelle
mit Pumpernickel und Kaviar

Pochierter Winterkabeljau
mit glasiertem Mangold,
gelber und roter Beete

Fleischfondue mit kräftiger Brühe,
Kalbsrücken, Rinderfilet und Brust
vom bayerischen Hendl

oder

Tegernseer Käsefondue
mit Käse von der
Naturkäserei Kreuth

dazu

verschiedene Dips,
Chutneys und Salate sowie
Süßkartoffel-Pommes,
Bamberger Hörnchen
und Trüffelpommes

Tannenwald und Marzipan

31. DEZEMBER 2024

*Champagner-Empfang
mit Fingerfood und
anschließendem Menü-Beginn*

Amuse-Bouche

Variation von der Gänseleber

Gebrautes Filet vom
Saint Pierre auf sautiertem
Blattspinat und Moosbeeren

Fleischfondue mit kräftiger Brühe,
Kalbsrücken, Rinderfilet und Brust
vom bayerischen Hendl

oder

Tegernseer Käsefondue
mit Käse von der
Naturkäserei Kreuth

dazu

verschiedene Dips,
Chutneys und Salate sowie
Süßkartoffel-Pommes,
Bamberger Hörnchen
und Trüffelpommes

Variation von der weißen
Schokolade mit Navel-Orange
und Salzkaramell

Änderungen vorbehalten.

SILVESTERMENÜ MIZU SUSHI BAR

31. DEZEMBER 2024

*Champagner-Empfang
mit anschließendem Menü-Beginn*

Hassun – Gegrillter Aal, marinierter Wildlachs, pochierte Shrimps
und nach japanischer Art gepickeltes Gemüse

Otukuri – Sashimi vom Red Snapper mit Dashi und Soja Sauce

Wan mono – Essenz vom Red Snapper

Yakimono – Gegrillte Königskrabbe mit Miso Sauce

Kuchi naoshi – Yuzu Sorbet im Glas mit sparkling Sake aufgegossen

Shii-Zakana – Tempura von der Omar Garnele
mit Krustentier Bisque

Nigiri Variation – Thuna Belly mit Imperial Kaviar, Madai Dorade
mit Shiso, Steinbutt mit Momiji Paste

Yakiniku – Gebratenes Wagyu Rind A5 mit Wasabi
und japanischer BBQ-Sauce

Tome Wan – Soba Nudeln mit sanft gegarter Entenbrust
und gegrilltem Lauch

Mizu-Gashi – Dessert



Änderungen vorbehalten.

SILVESTER MENÜ GARDONE

31. DEZEMBER 2024



– Tischlein deck dich –

Empfang

Champagner
Gressini mit Parmaschinken
Bruschetta mit Tomate
Bruschetta mit Oliventapenade

Vorspeise

Antipastiplatten

Birnen Carpaccio mit Gorgonzola Rucola Pesto und mariniertem Rucola
Portweinfeige mit Ziegenkäse Creme
Burrata auf mariniertem Radicchio Balsamico-Reduktion

Zwischengang

Toskanischer Fischeintopf

Hauptgang

Ossobuco, Selleriecreme, glasierte Fingermöhren
Gebratene Salsiccia auf Salat von weißen Bohnen
Verschiedene Pizzen
Zampone, lauwarmer Linsensalat
Kabeljau in der Folie gegart, Wurzelgemüse

Dessert

Zimt-Panna Cotta mit Preiselbeeren
Panettone mit Mascarpone-Creme
Tiramisu



Änderungen vorbehalten.



SILVESTER MENÜ CLUBHAUS

31. DEZEMBER 2024

Burrata

mit Gewürzquitte, Koriander und israelischem Honig

Hummersalat

mit Fenchel und gegrillten Trauben

Rotbarsch

im Safran-Muschelsud mit Ur-Karotte
und Gremolata

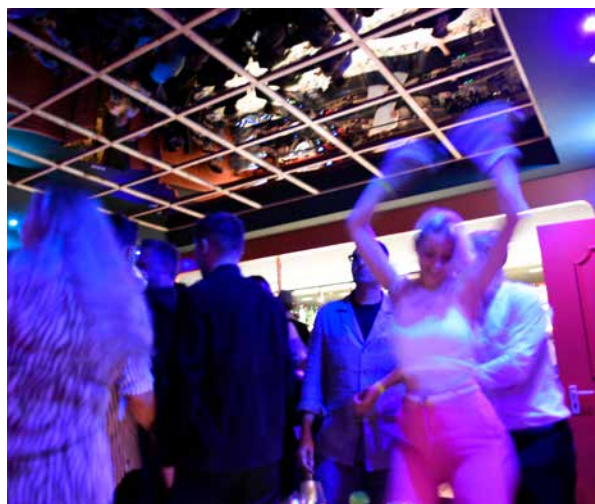
Gegrilltes Rinderfilet

mit geräuchertem Auberginenpüree, Jalapeños
und Kohlrabi Pickles

Passionsfruchtmousse

mit Tamarinde, Chili und Kokos Eis

Änderungen vorbehalten.



**23.12 2024
WEIHNACHTSMARKT
VOR DEM HOTEL
BUSSI BABY**

*Anschließend Party mit DJ
in der BOOM BOOM BAR
14.00 – 20.00 Uhr*



FESTTAGSMENÜS BOOM BOOM RESTAURANT

AB 23. DEZEMBER 2024

31. DEZEMBER 2024

*À la carte oder
3-Gang-Menü*

*18:30 Uhr
Champagner-Empfang
in der Bar oder auf der Terrasse,
19:30 Uhr Menüstart*

Winter Rolls
Süßkartoffel | Weisskraut | Teriyaki

Traditionelles Massaman Curry
geschmortes Rind (vegi ohne Rind)
Kartoffel | Zimt | Kardamon

Zitronengras-Crème Brûlée
mit flambierter Ananas

**Hot Pot
mit Fleisch***
(Flanksteak, Schwarzfederhuhn,
Schweinenacken)

oder

mit Fisch*
(Garnele, Saibling Fischerei
Tegernsee, Jakobsmuschel)

inklusive

Brühe
mit Shitake | Sprossen | Pak Choi | Ei

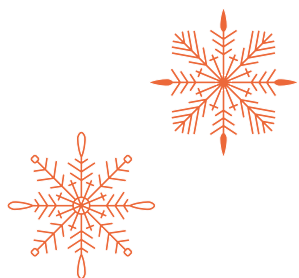
Beilagen
Reis | Grapefruitsalat | Wilder Brokkoli

Black Sticky Rice
mit einer weißen Schoko-Mousse
und Papaya

**Jeweils 180 g pro Person, weitere Fleisch-
oder Fischplatten, sowie extra TeGyu-Rind
gegen Aufpreis.*

*anschließend Party auf dem Rooftop
bis 3.00 Uhr morgens
(adults only)*





RAHMEN- PROGRAMM

Auch dieses Jahr erwartet Sie wieder ein tolles Rahmenprogramm, wie z. B. Harfen und Zithermusik zur Weihnachtszeit und DJ, Liveband, Zauberer und LED/Feuerkünstler an Silvester.



SILVESTERPARTY 23:00-3:00 UHR

Als Hausgast haben Sie die Wahl: Feiern Sie Silvester hier im Spa & Resort Bachmair Weissach oder in der Rooftop-Bar des Hotels Bussi Baby. Um Reservierung wird gebeten.

Mehr zum Rahmenprogramm finden Sie, immer aktuell, in der

BACHMAIR WEISSACH APP:



SCAN ZUR APP

Hotelinformationen · Öffnungszeiten · Servicenummern
Aktiv- und Sportprogramm · Speisekarten · Tischreservierung
Spa Termin-Reservierung · Kids & Teens Club Programm
Unterhaltungsprogramm · Ausflugstipps in der Region · Events

[HELLO.BACHMAIR-WEISSACH.COM/BACHMAIR-WEISSACH](https://www.hello.bachmair-weissach.com/bachmair-weissach)

SPA & WELLNESS

MIZU ONSEN SPA

nur für Erwachsene ab 18 Jahren
täglich 10.00 – 20.00 Uhr

Solewasserbecken, Kälte- und
Hitzebecken, Inhalation-Wärmeraum,
Hitzeraum

MIZU ONSEN SPA BAR

täglich 13.00 – 18.00 Uhr
Speisen, verschiedene MIZU ONSEN
SPA-Tees und Getränke.

KOSMETIK & BEHANDLUNGEN

täglich von 10.00 – 19.00 Uhr
an unserer MIZU ONSEN SPA-Rezeption
nach Verfügbarkeit buchbar.
(24. & 31.12.2024 von 10.00 – 17.00 Uhr)

Unsere SPA-Therapeuten verwöhnen
Sie mit Fachwissen und Fingerspitzen-
gefühl bei ausgiebigen Gesichts-
behandlungen, entspannenden Körper-
ritualen, einfühlsamen Massagen.



MIZU ONSEN SPA
MENÜ

KOSMETIK-TIPP „KARISUMA“

Das innovative Hautverjüngungs-
System JETPEEL stellt eine der aktuellsten,
dermakosmetischen Hautbehandlungen
weltweit dar! Aus mikroskopisch
kleinsten Düsen werden hochwirksame,
effektive Wirkstoffkonzentrate sanft in
die Haut eingeschleust.

MIZU ONSEN SPA BERATUNG

täglich 10.00 – 19.00 Uhr
Wir beraten Sie und geben Ihnen
eine individuelle MIZU ONSEN
SPA-Anleitung.

FAMILY SPA

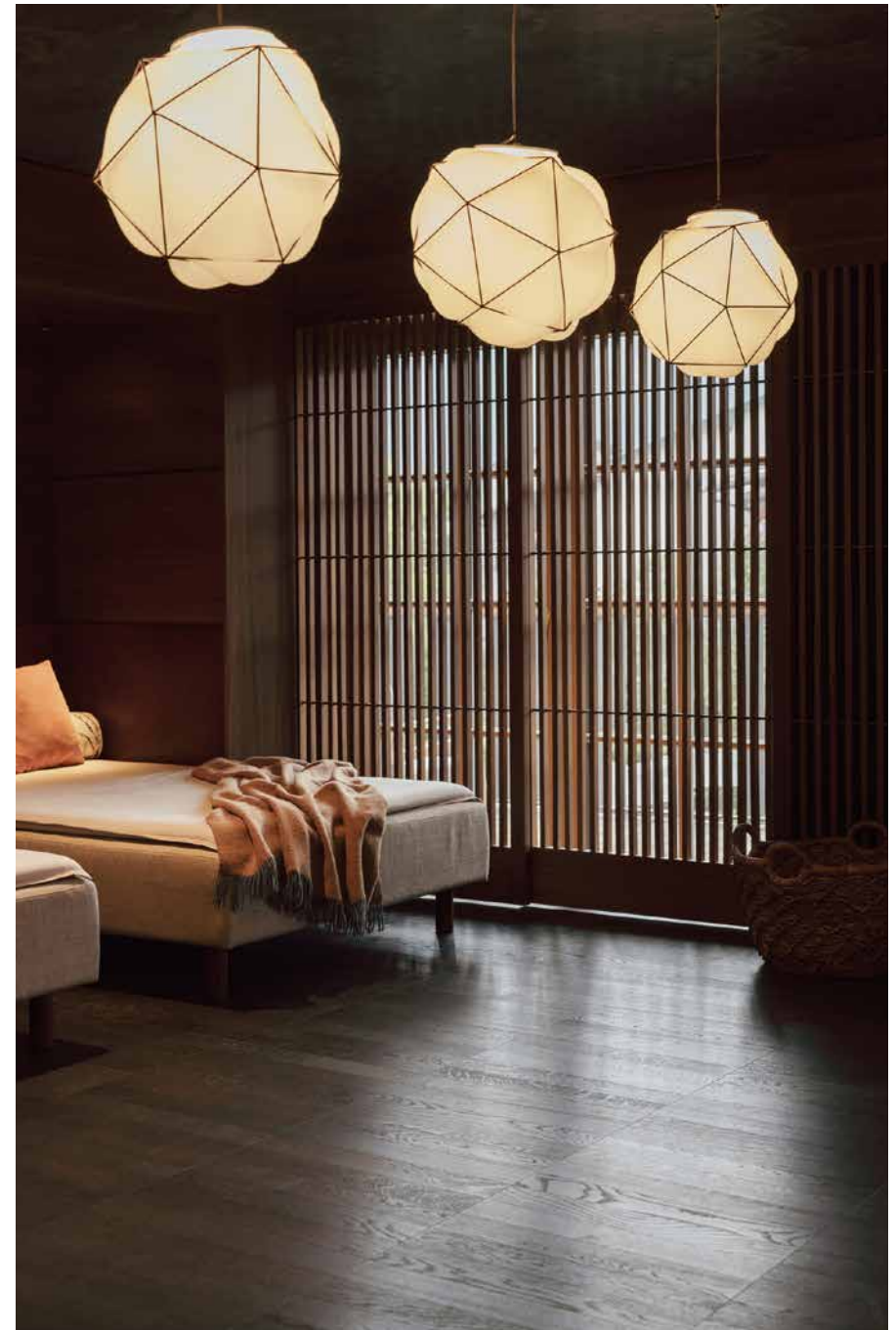
INDOOR POOL
täglich 7.00 – 21.00 Uhr
(24. & 31.12.2024 von 7.00 – 20.00 Uhr)

Schwimmbad bzw. Pool mit Massage-
und Sprudeldüsen, separater Kinder-
Pool für die Kleinen

WHIRLPOOL
Genießen Sie in unserem Außen-
Whirlpool das warme Wasser mit
Unterwassermassagedüsen und haben
dabei einen einmaligen Blick auf den
Wallberg und den Ringberg.

TRITTBECKEN & GUMPE
Das kalte Natur-Wasserbecken
verschafft wohltuende Abkühlung und
regt den Stoffwechsel an.

FITNESSRAUM
24h Stunden geöffnet





WINTERFREUDEN

BALLONFAHRT

TEGERNSEE & ALPEN

Sanft entschweben zwischen den Gipfeln der Bayerischen und Tiroler Alpen, vom Wind über dem tiefblauen Tegernsee getragen, mit Blick aus luftiger Höhe zu Zugspitze, Großglockner und unzähligen Gipfeln der Alpen. Zu allen Jahreszeiten bietet Ihnen dieses unvergessliche Erlebnis Ballooning Tegernsee bei einer morgendlichen Alpen-Ballonfahrt. Schon das gemeinsame Aufrüsten des Ballons lässt Spannung und Freude auf die Luftreise aufkommen. Nach ca. 1 ½ Stunden scheinbar schwerelosen Gleitens über Berge und Seen, Wiesen und kleine Dörfer des bayerischen Oberlands werden wir auf einer Wiese sicher landen. Bei einer traditionellen Ballontaufe mit Champagner werden Sie in den Adelsstand der Ballonfahrer erhoben.

Winter Alpenfahrt
ca. 2 – 2,5 Stunden
ab 300 EUR p. P.

Gerne geben wir weitere Infos oder reservieren Ihnen einen gewünschten Termin.

WANDERRUCKSACK BEFÜLLUNG

Auf Wunsch füllen wir Ihren Rucksack mit Wurstsalat, Bergkäse mit Trauben, sauer eingelegtem Gemüse, Radieschen und mehr, sowie Besteck, Teller und Servietten.

Vorbereitungszeit 1 Tag vorher
Preis auf Anfrage

WINTERWANDERUNG

Genießen Sie eine Winterwanderung zum Berghotel Altes Wallberghaus und stärken Sie sich dort mit einer zünftigen Brotzeit, köstlichen Suppen oder Kaiserschmarrn. Ein Tipp: Zurück ins Tal, mit dem Schlitten über die 6,5 km lange Naturrodelbahn.



TEGERNSEECARD

Die TegernseeCard ist Ihre persönliche Ermäßigungskarte für Erlebnisse rund um den Tegernsee und wird Ihnen vom Hotel ausgehändigt. Die Karte ist im Zimmerpreis inbegriffen.

AUSFLUGSTIPPS

Tegernseer Tal:

Büttenpapierfabrik Gmund,
Edelbrand Destillerie Liedschreiber
Museum Tegernseer Tal
Naturkäserei Tegernsee
Olaf Gulbransson Museum
Spielbank Bad Wiessee

Waakirchen:

Eybel Pralinen Schokoladenquelle

Schliersee:

Markus Wasmeier Freilichtmuseum
Slyrs Destillerie

Wattens (Österreich):

Swarovski Kristallwelten



REITANLAGE

IM SPA & RESORT BACHMAIR WEISSACH

Der Umgang mit Pferden ist für Groß und Klein eine besonders faszinierende Erfahrung. Die sensiblen Tiere beobachten, die Wärme des Tieres spüren, den Rhythmus und den Schwung der Bewegung beim Reiten erfahren.

Erleben Sie diese besonderen Glücksmomente in Ihrem Urlaub bei uns am Tegernsee. Wir bieten Kindern und Erwachsenen ein umfangreiches Reitangebot von Ponyreiten über Longenstunden bis zu Privat- bzw. Gruppenstunden. Sowohl für junge als auch ambitionierte Reiter bieten wir in unseren Reitstunden und bei Ausritten, die Verfeinerung der Reitkenntnisse. Erleben Sie ein neues Reitgefühl auf unseren fein gerittenen Pferden.

Begeisternde Erlebnisse, die noch lange in Erinnerung bleiben: Die begleiteten Ausritte für sattelfeste Reiter in die wunderbare Natur der Weissach Auen, des Wallbergs und nach Wildbad Kreuth.

Reiten mit allen Sinnen – bei uns am Tegernsee erleben.

UNSERE REITANGEBOTE UND UNSERE HALLENZEITEN FINDEN SIE UNTER
www.reitanlage-tegernsee.de



SCAN ZUR WEBSITE



TERMINVEREINBARUNG

Wir sind telefonisch erreichbar
Montag-Freitag 09.00 – 17.00 Uhr

T +49 (0)151 / 15 06 58 11
bei Frau Anke Glatz
reiterhof@bachmair-weissach.com



Unsere Reitlehrer holen Sie bestmöglich bei Ihrem Kenntnisstand ab – zu Ihrer Sicherheit, Lernerfolg und Freude. Zur Unfallverhütung und um unserer Verantwortung gerecht zu werden, erfolgen die Ausritte nur nach kurzem Vorreiten / Probereiten in der Reithalle oder auf dem Platz. Dies kann direkt vor dem Ausritt erfolgen. Alle sattelfesten Reiter im Schritt, Trab und Galopp sind hierzu herzlich eingeladen.

BACHMAIR
WEISSACH
TEGERNSEE



BACHMAIR WEISSACH TEGERNSEE SHOP

Auf dem Weg zum MIZU ONSEN SPA lädt unser Hotelshop zu einem kleinen Zwischenstopp ein. Originelle Andenken, Geschenke und die exklusive Bachmair Weissach Tegernsee Kollektion warten auf Sie. Die Shop-Öffnungszeiten finden Sie in der Bachmair Weissach App. Vieles gibt es auch online zu shoppen, lassen Sie sich inspirieren.



SCAN ZUM
ONLINE-SHOP



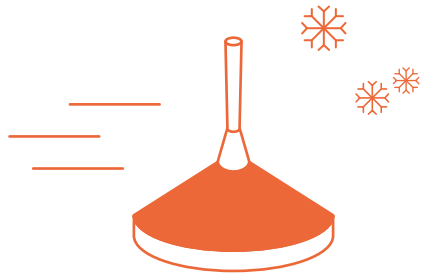
GUTSCHEINE

Schenken Sie bleibende Glücksmomente mit den Spa & Resort Bachmair Weissach Gutscheinen in unserer hochwertigen Gutschein-Box, z. B. für einen Day Spa Aufenthalt. Die Gutscheine erhalten Sie am Front Office oder online unter: www.bachmair-weissach.com/onlineshop/gutscheine



SCAN ZUM
GUTSCHEIN-SHOP





STOCKBAHN SCHIESSEN

Nutzen Sie unsere hoteleigene Stockbahn auf der Terrasse des Gasthof zur Weissach zum gemeinsamen Stockbahnschießen.

Die Stockbahn steht Ihnen täglich zur Verfügung.
Dazu servieren wir Ihnen gerne Glühwein oder alkoholfreien
Punsch sowie heiße Maroni.

Benutzung Stockbahn (ohne Getränke und Essen)
kostenfrei nach Verfügbarkeit



Anmeldungen am Guest-Relation-Desk (24 Std. vorab)



WINTERSPORT

SKIGEBIETE

SPITZINGSEE-TEGERNSEE

Das Skigebiet Spitzingsee-Tegernsee ist ideal für Einsteiger, Experten und Familien mit Kindern. Es verfügt über 10 Liftanlagen, davon 3 Sesselbahnen. Am Donnerstag und Freitag können Sie bei Flutlicht-Skifahren. www.alpenbahnen-spitzingsee.de

SKIPARADIES SUDELFELD

Ein großes Skigebiet für Familien mit breiten Hängen, verschiedenen Schwierigkeitsgraden und insgesamt 18 Liftanlagen, davon 4 Sesselbahnen. www.sudelfeld.de

OEDBERG

Kleiner, überschaubarer Hang in der Nähe von Gmund, der gute Voraussetzungen für Anfänger, z.B. Familien mit Kindern, bietet. Bei guten Schnee- und Wetterverhältnissen findet jeden Abend Flutlicht-Skifahren statt. www.oedberg.de

CHRISTLUM

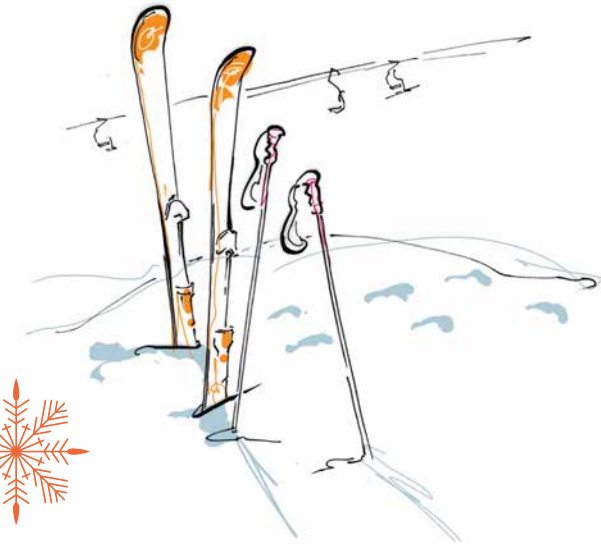
In nur 30 Minuten Fahrzeit erreichen Sie das Skigebiet Christlum am Achensee. Dort finden Anfänger, versierte sowie fortgeschrittene Skifahrer Abfahrten in verschiedenen Schwierigkeitsgraden. www.christlum.at

LANGLAUF PARADIES

Im Tegernseer Tal finden sich rund 100 Kilometer gespurter Loipen für Klassik- und Skating-Fahrer in unterschiedlichen Schwierigkeitsgraden. Eine Übersicht über alle Langlauf-Loipen erhalten Sie unter: www.tegernsee.com

RODELN

Im Winter lohnt sich der Ausflug zu einer der längsten Rodelabfahrten – die 6,5 km lange Natur-Rodelbahn am Wallberg. Die Wallbergbahn bringt Sie gemütlich nach oben. Eine Einkehr in unserem Berghotel Altes Wallberghaus lohnt sich immer. Frisch gestärkt mit einer zünftigen Brotzeit oder einem frischen Kaiserschmarrn gehts dann zur rasanten Abfahrt zurück zur Talstation.



SKITOUREN

Die Urlaubsregion Tegernseer Tal bietet mit seiner Berglandschaft auch wunderbare Voraussetzungen für Skitouren-Begeisterte.

ROTTACH-EGERN AUF DEN SETZBERG

Dauer ca. 4–5 Stunden

Eine ideale Einsteiger-Skitour vom Parkplatz Wallbergbahn aus. Wer die Route etwas verkürzen möchte, fährt das erste Stück mit der Wallbergbahn.

HIRSCHBERG

Dauer ca. 4 Stunden

Der Hirschberg ist ein Skitouren-Klassiker, der etwas Übung in Auf- und Abstiegstechniken bedarf. Die sehr beliebte Tour beginnen Sie am Parkplatz und halten sich dann Richtung Lifte. Der Weg führt dann seitlich entlang der Skipiste bis zum Gipfel.





THE KIDS ARE ALRIGHT



Auch im Kids & Teens Club im Spa & Resort Bachmair Weissach sind wir schon in weihnachtlicher Vorfreude und Spannung.

Der Kids Club hat in den bayerischen Weihnachtsferien für Kinder ab 2 Jahren täglich von 9.00 – 21.00 Uhr geöffnet. Am 24.12.2024 von 9.00 – 14.00 Uhr und am 31.12.2024 von 9.00 – 18.00 Uhr anschließend gehen wir ins TEGERNSEE PHANTASTISCH bis 23.30 Uhr.

Auch in diesem Jahr gibt es im Kids Club wieder ein tolles Ferienprogramm. Gemeinsam basteln wir z. B. noch Weihnachtsdekoration, sind kreativ mit Bügelperlen oder haben Spaß mit dem magischen Teppich. Am Nachmittag gehen wir in das TEGERNSEE PHANTASTISCH zum Toben und Spielen.

Für die Teens ab 10 Jahren haben wir ein eigenes, spannendes Ferienprogramm mit z. B. Games Nights (EXIT Game, UNO Extreme), Tischtennis Turnier, Movie Nights und vieles mehr vorbereitet.

Wir wünschen Ihnen und Ihrer Familie einen spannenden, erholsamen und unvergesslichen Aufenthalt!

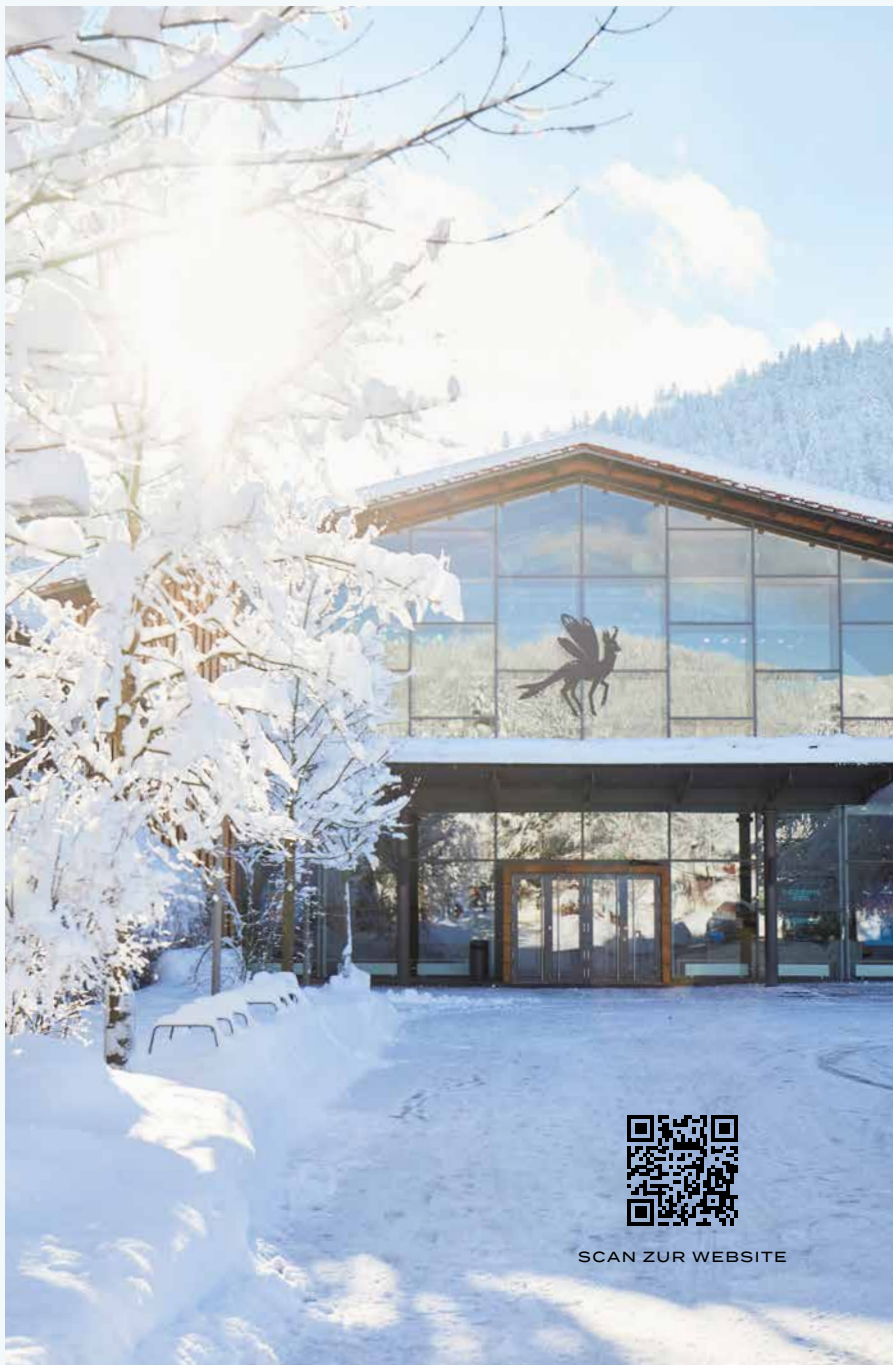
DAS KOMPLETTE PROGRAMM FÜR KIDS- & TEENS FINDEN SIE IN DER BACHMAIR WEISSACH APP:



SCAN ZUR APP



FRAGEN UND INFORMATIONEN
T +49 (0) 8022 / 278-280
kidsclub@bachmair-weissach.com



SCAN ZUR WEBSITE

TEGERNSEE PHANTASTISCH

TEGERNSEE PHANTASTISCH ist eine multimediale Erlebniswelt der Superlative auf 2.700 Quadratmetern mit speziell auf die Tegernseer Welt abgestimmten Indoor-Attraktionen. Die zwei einzigartigen Spiel- und Unterhaltungswelten vereinen Wissensvermittlung mit Spiel und Sport auf völlig neue Weise. Seine Einzigartigkeit hat das TEGERNSEE PHANTASTISCH insbesondere dem kreativen Einsatz neuester Technologien und Medien zu verdanken. Das beweisen ein 5D-Kino und ein Virtual Reality Room mit VR-Brillentechnik.

Als Hotelgast genießen Sie VIP-Vorteile und unbegrenzten Zutritt zu TEGERNSEE PHANTASTISCH. Das Ticket ist in der Hotelbuchung bereits inkludiert.



BITTE BEACHTEN SIE DIE GESONDERTEN FEIERTAGS-ÖFFNUNGSZEITEN:

23./27./30.12.2024, 2./3./7.1.2025, 12.00–20.00 Uhr,
24.12.2024, 12.00–18.00 Uhr, 31.12.2024, 12.00–23.30 Uhr

FEIERN SIE MIT UNS

ZIMMERRESERVIERUNG

T +49 (0) 8022 / 278-570

reservierung@bachmair-weissach.com

TISCHRESERVIERUNG

T +49 (0) 8022 / 278-430

GUESTRELATION

T +49 (0) 8022 / 278-520

guestrelation@bachmair-weissach.com



Hotel Bachmair Weissach GmbH & Co. KG
Wiesseer Strasse 1 · 83700 Weißach / Rottach-Egern
T +49 (0) 8022 278-0 · bachmair-weissach.com
